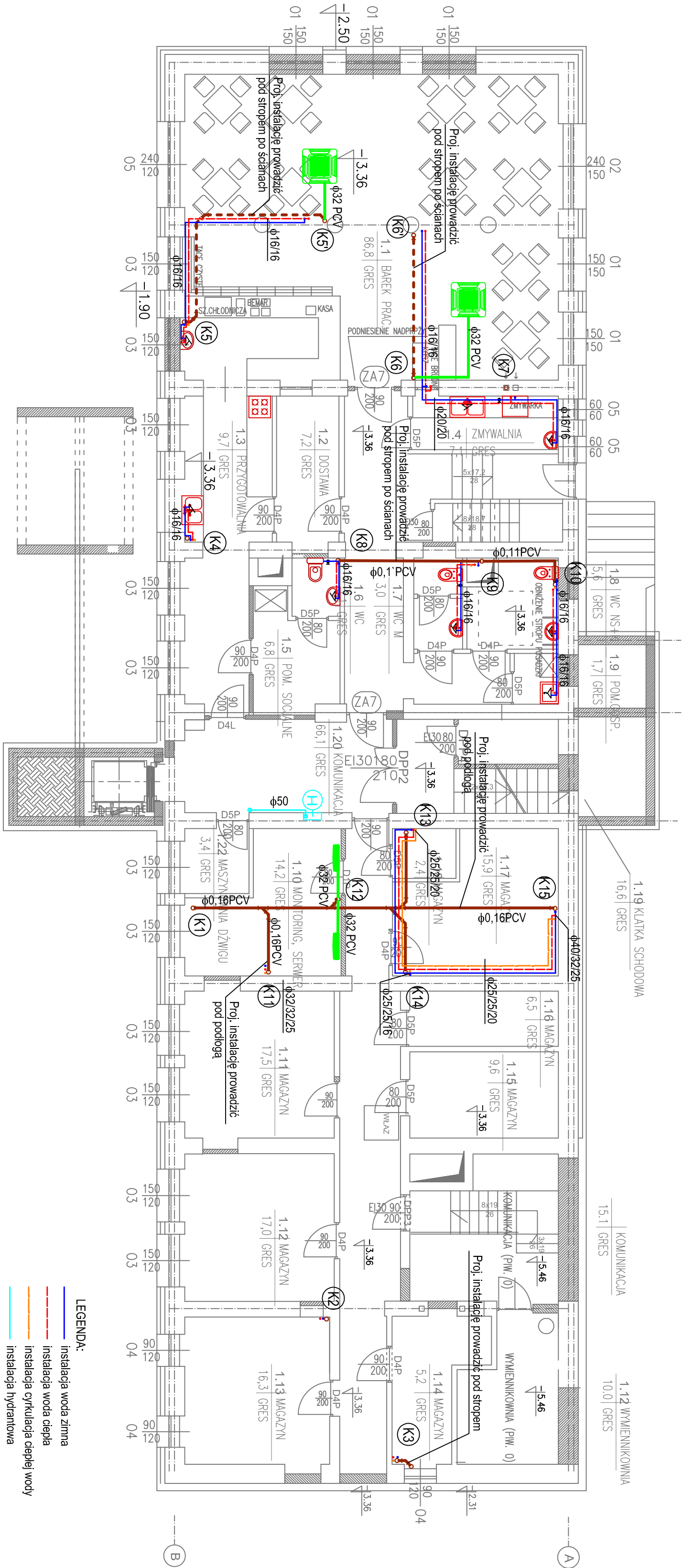


RZUT NISKI PARTER

SKALA 1:100



NR	NAZWA	POSADZKA	POW(m2)
1.1	BAREK PRACOWNICZY	GRES	86,8
1.2	DOSTAWA	GRES	7,2
1.3	PRZYGOTOWALNIA	GRES	9,7
1.4	ZMYWALNIA TAC	GRES	7,1
1.5	POM. SOCJALNE	GRES	6,8
1.6	WC. PERSONELU	GRES	2,1
1.7	WC. MĘSKIE	GRES	3,0
1.8	WC. NS. + KOBIET	GRES	5,6
1.9	POM. GOSP.DARCZE	GRES	1,7
1.10	ARCHIWUM	GRES	17,6
1.11	MAGAZYN	GRES	17,5
1.12	MAGAZYN	GRES	17,0
1.13	MAGAZYN	GRES	16,3
1.14	MAGAZYN	GRES	5,2
1.15	MAGAZYN	GRES	9,6
1.16	MAGAZYN	GRES	6,5
1.17	MAGAZYN	GRES	15,9
1.18	MAGAZYN	GRES	2,4
1.19	MAGAZYN	GRES	11,0
1.20	KLATKA SCHODOWA	GRES	16,6
1.21	KOMUNIKACJA	GRES	66,1
1.22	MASZYNOWNIA DZWIĞU	GRES	66,1

RAZEM	331,7
-------	-------

WYKONAWSTWO I PROJEKTOWANIE INSTALACJI SANITARNYCH DANIUTA KULESZA 22-100 CHEŁM UL.SIEDLECKA 115				ENIZET PROJEKT BIURO ARCHITEKTURY MAREK ZIADEK 22-100 CHEŁM UL.WOJNOSKA 51		PB
TEMAT PRZEBUDOWA I ROZBUDOWA BUDYNKU DYDAKTYCZNEGO NA BIUROWY						
INWESTOR ZARZĄD NIERUCHOMOŚCI WOJEWÓDZKICH W LUBLINIE						
ADRES INW. 22-100 CHEŁM, UL.MOCKIEWICZA 37, dz.nr 714 obręb 001/4 m.Chełm, j.ewid. 066201_1.						
FAZA PROJEKT BUDOWLANY						
RYSUNEK RZUT NISKIEGO PARTERU-INSTAL. WOD.-KAN						
BRANŻA SANITARNA						
PROJEKTANT mgr inż. D. KULESZA spec. instal.-inżynier.						
ASYSTENT inż. K. GÓRECKA spec. instal.-inżynier.						
SPRAWDZIK mgr inż. T. KULESZA spec. instal.-inżynier.						
931/CH						
NR RYS S3						